

Mit Klemmschraube, für Rundkabel

Vorteile:

- Sitzt fest, isoliert und schützt.
- Vormontage der Zugentlastung am Kabel oder im Gerät.
- Einfache Fingerdruckmontage.
- Bei Kabelwechsel bleibt die Zugentlastung im Gerät.



RoHS konform



-18°C bis +105°C



PA 6.6
Klemmschraube Azetyl



UL 94V-2

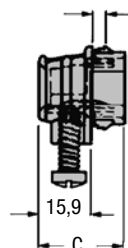
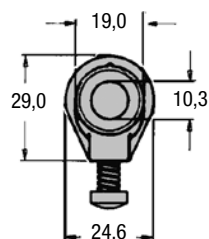
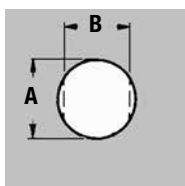


UL-Zulassung



CSA-Zulassung

Bestellnummer Schwarz	Kabel- durchmesser	Max. Wandstärke	Montageloch		
			(A)	(B)	(C)
201178	bis 10,2	3,2	22,2	19,6	25,4



Alle Maße in mm. Bei den angegebenen Lastwerten handelt es sich ausschließlich um Richtwerte, technische Änderungen vorbehalten.