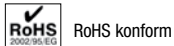


Zur Vormontage am Rundkabel

Vorteile:

- Sitzt fest, isoliert und schützt.
- Die Zugentlastung wird am Kabel vormontiert, ideal für die Vorkonfektion.
- Fingerdruck-Montage im Gerät.
- Doppel-D-Montageloch-Option verhindert Verdrehungen.
- Die Vormontage am Kabel kann teilautomatisiert werden. Dies führt zu Kosteneinsparungen und hilft, die Gesundheit Ihres Montagepersonals beim Installationsvorgang zu schützen.



RoHS konform



-35°C bis +105°C



PA 6.6



UL 94V-2



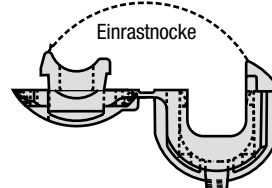
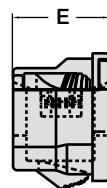
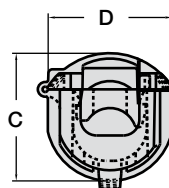
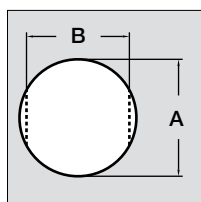
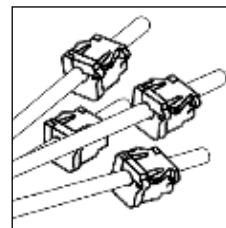
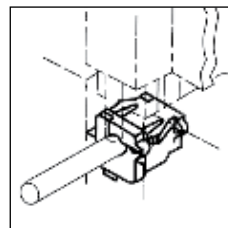
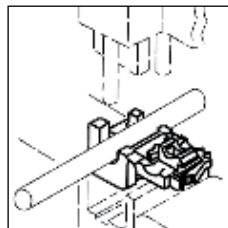
UL-Zulassung



CSA-Zulassung

Bestellnummer Schwarz	Kabel- durchmesser	Max. Wandstärke	Montageloch		Teile-Abmessung		
			(A)	(B)	(C)	(D)	(E)
203692	3,3 - 5,3	0,8 - 2,5	15,9	14,0	17,4	16,4	14,0
206502	5,6 - 7,4	0,8 - 2,5	15,9	14,0	17,4	17,0	14,0
203693	7,4 - 9,8	2,0 - 3,4	22,2	19,6	24,4	23,4	18,3
206503	7,4 - 9,8	0,8 - 4,0	22,2	19,6	24,4	23,4	18,3
203694	8,6 - 10,9	2,0 - 3,4	22,2	19,6	24,4	23,4	18,3
206504	8,6 - 10,9	0,8 - 4,0	22,2	19,6	24,4	23,4	18,3
203695	10,8 - 12,1	0,8 - 4,0	22,2	19,6	24,4	23,4	18,3
203696	13,5 - 15,2	1,6 - 4,8	28,2	25,4	30,5	29,2	23,4

Auf Anfrage auch in weiß erhältlich



Alle Maße in mm. Bei den angegebenen Lastwerten handelt es sich ausschließlich um Richtwerte, technische Änderungen vorbehalten.