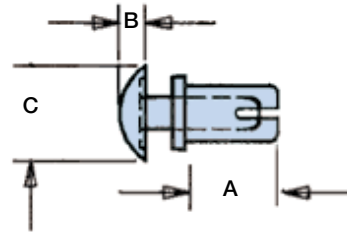


KUNSTSTOFF



- Zum Befestigen von Panels
- Stabile Befestigung durch Spreizen der Enden des Niets
- Schnelle Fingerdruckmontage.
- Glänzende Oberfläche.
- Wiederlösbar
- Material: PA 6.6; RoHS konform.
- Maximal zulässige Gebrauchstemperatur: +105 °C.
- Brennverhalten: UL 94V-2.



Bestellnummer	Montageloch-durchmesser	Klemmbereich	Teilabmessungen		
			(A)	(B)	(C)
205540	2,7	2,1 - 3,0	4,2	1,4	5,0
205535	3,1	2,0 - 3,0	4,5	1,6	6,4
206500	3,1	4,0 - 5,0	6,5	1,6	6,4
205525	3,1	5,5 - 6,5	8,0	1,6	6,4
203625	3,6	2,2 - 3,1	4,5	1,6	6,4
205519	3,6	2,7 - 3,6	5,0	1,6	6,4
203626	3,6	3,2 - 4,1	5,5	1,6	6,4
206501	3,6	4,7 - 5,6	7,0	1,6	6,4
205616	4,1	2,5 - 3,5	5,0	1,8	8,0
205618	4,1	3,5 - 4,5	6,0	1,8	8,0
205521	4,1	4,5 - 5,5	7,0	1,8	8,0
205704	4,1	5,5 - 6,5	8,0	1,8	8,0
205622	4,1	7,5 - 8,5	10,0	1,8	8,0
205703	5,1	1,5 - 2,5	4,5	2,2	9,0
205619	5,1	3,5 - 4,5	6,5	2,2	9,0
205609	5,1	4,5 - 5,5	7,5	2,2	9,0
205655	5,1	6,5 - 7,5	9,5	2,2	9,0
205623	5,1	7,5 - 8,5	10,5	2,2	9,0